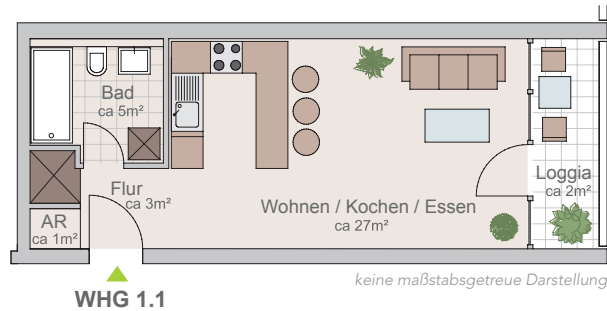


# GRUNDRISS WOHNUNGEN

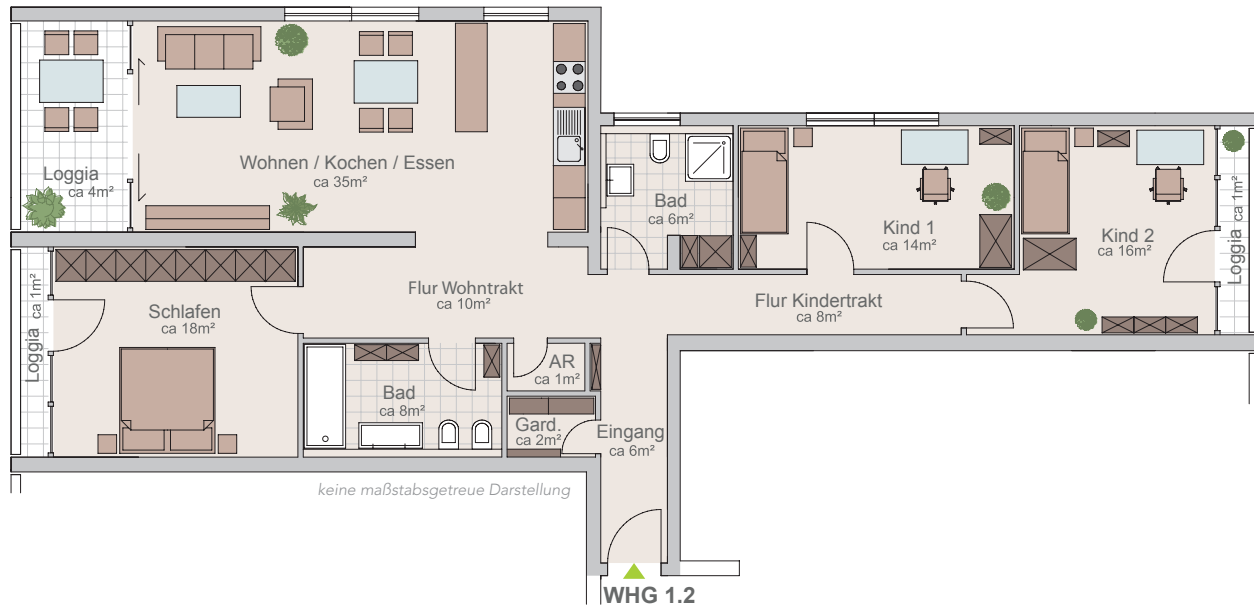
## WOHNUNGSTYP 1

- verfügbar in den Geschossen 1-5
- 1-Zimmer-Wohnung
- Größe: ca. 38 m<sup>2</sup> nach DIN
- Loggia: ca. 4 m<sup>2</sup> Grundfläche



## WOHNUNGSTYP 2

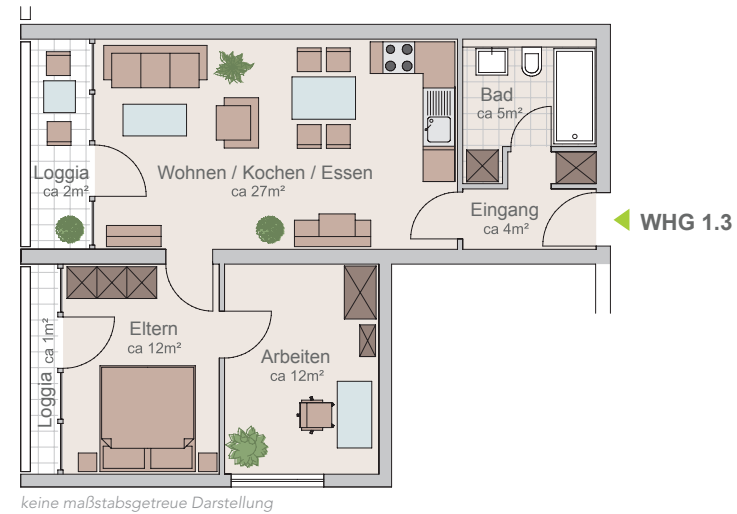
- verfügbar in den Geschossen 1-5
- 4-Zimmer-Wohnung
- Größe: ca. 130 m<sup>2</sup> nach DIN
- 2 x Loggia mit ca. 2 m<sup>2</sup> Grundfläche und  
1 x Loggia mit ca. 8 m<sup>2</sup> Grundfläche



# GRUNDRISS WOHNUNGEN

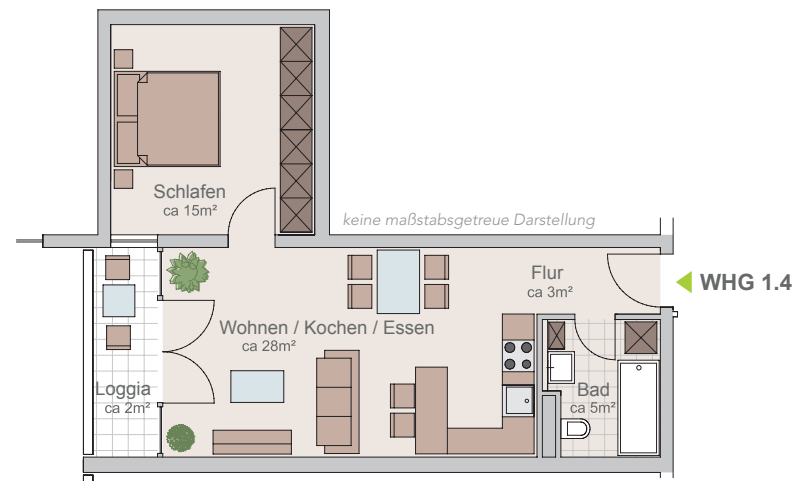
## WOHNUNGSTYP 3

- verfügbar in den Geschossen 1-5
- 3-Zimmer-Wohnung
- Größe: ca. 63 m<sup>2</sup> nach DIN
- 1 x Loggia mit ca. 2 m<sup>2</sup> Grundfläche und  
1 x Loggia mit ca. 4,5 m<sup>2</sup> Grundfläche



## WOHNUNGSTYP 4

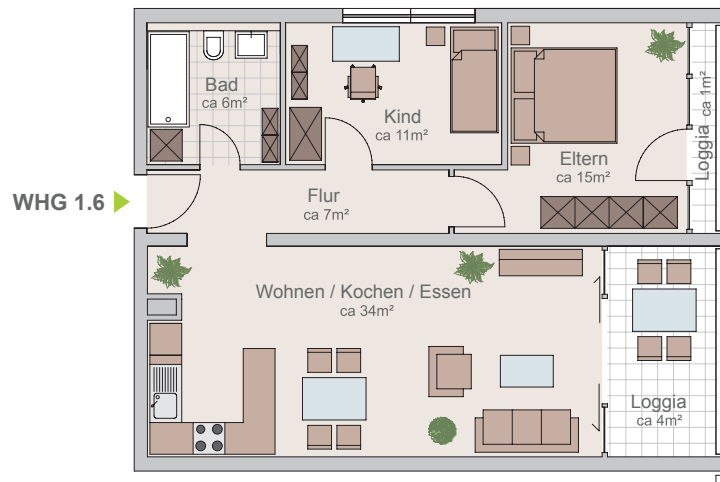
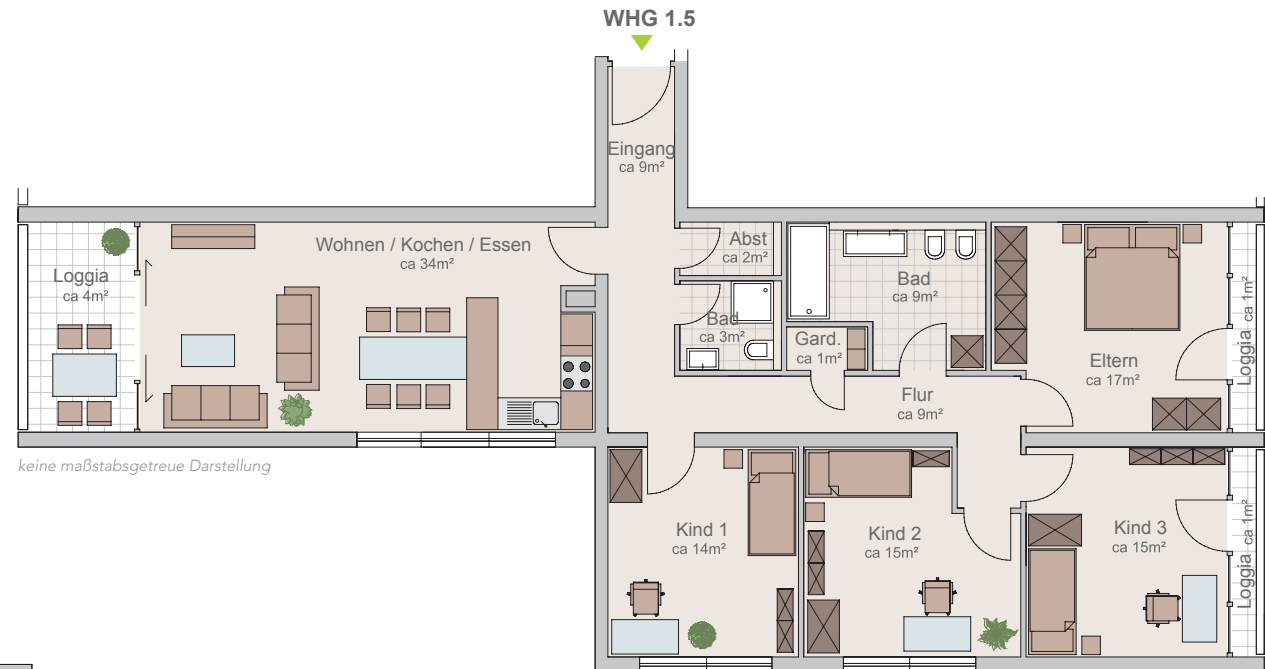
- verfügbar in den Geschossen 1-5
- 2-Zimmer-Wohnung
- Größe: ca. 53 m<sup>2</sup> nach DIN
- Loggia mit ca. 5 m<sup>2</sup> Grundfläche



# GRUNDRISSSE WOHNUNGEN

## WOHNUNGSTYP 5

- verfügbar in den Geschossen 1-5
- 5-Zimmer-Wohnung
- Größe: ca. 134 m<sup>2</sup> nach DIN
- 2 x Loggia mit ca. 2 m<sup>2</sup> Grundfläche und  
1 x Loggia mit ca. 8 m<sup>2</sup> Grundfläche



## WOHNUNGSTYP 6

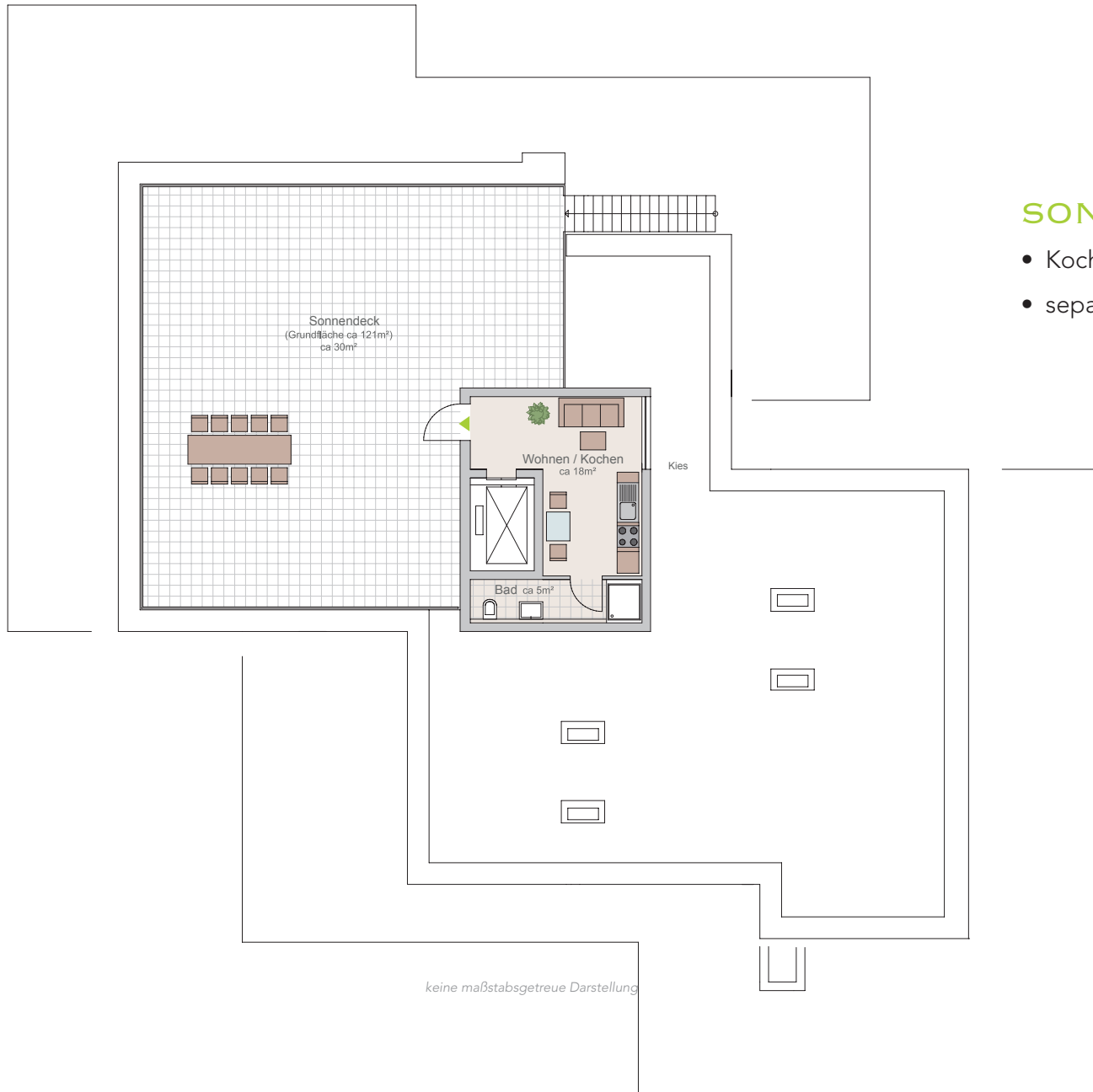
- verfügbar in den Geschossen 1-5
- 3-Zimmer-Wohnung
- Größe: ca. 78 m<sup>2</sup> nach DIN
- 1 x Loggia mit ca. 2 m<sup>2</sup> Grundfläche und  
1 x Loggia mit ca. 8 m<sup>2</sup> Grundfläche

# GRUNDRISS PENTHOUSE 1



## GRUNDRISS PENTHOUSE 1

- 4-Zimmer-Wohnung
- Größe: ca. 270 m<sup>2</sup> nach DIN
- Terrassen (ca. 117 m<sup>2</sup> Grundfläche) und Sonnendeck (ca. 120 m<sup>2</sup> Grundfläche)
- Die Dachterrasse ist nicht nur von der Wohnung, sondern auch direkt vom Aufzug (mit eigenem Code und Schlüssel) zu erreichen.



## SONNENDECK PENTHOUSE 1

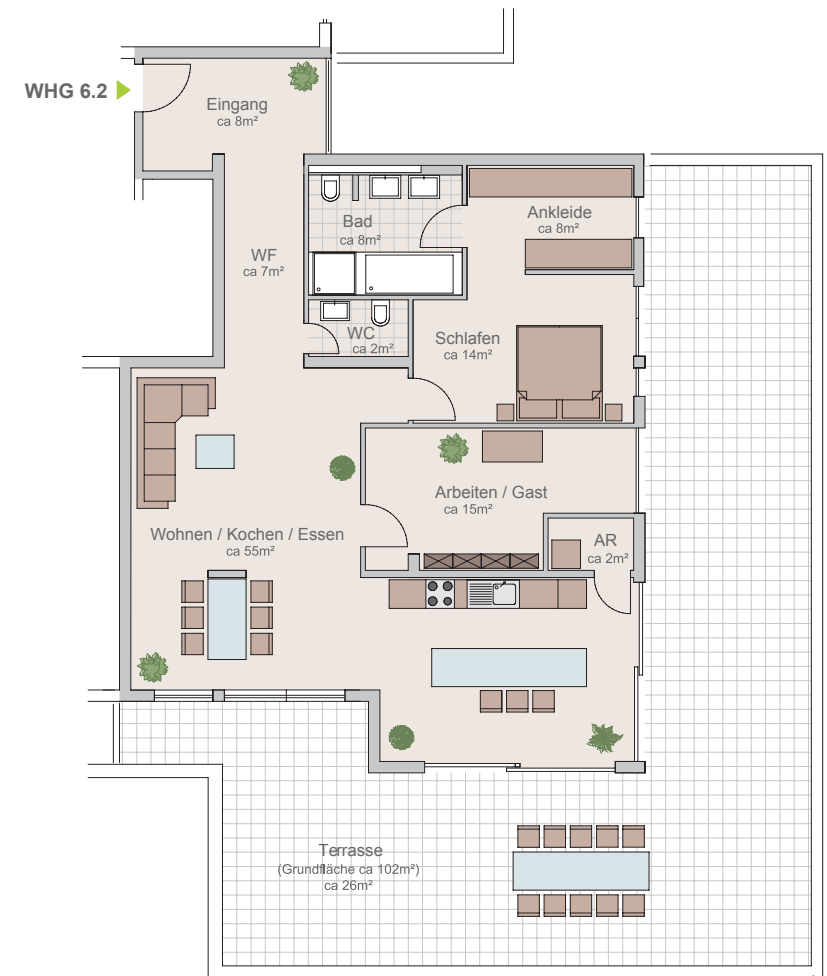
- Koch- und Bewirtungsmöglichkeiten
- separates Badezimmer

*keine maßstabsgetreue Darstellung*

# GRUNDRISS PENTHOUSE 2

## GRUNDRISS PENTHOUSE 2

- 3-Zimmer-Wohnung
- Größe: ca. 145 m<sup>2</sup> nach DIN
- Terrasse (ca. 102 m<sup>2</sup> Grundfläche)



keine maßstabgetreue Darstellung